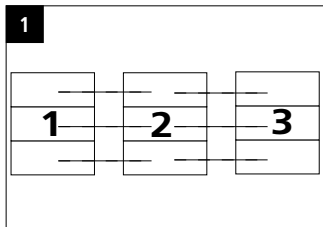
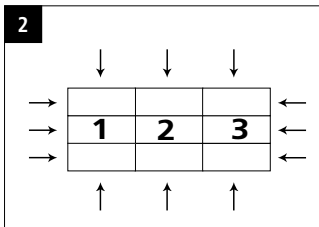


Durchwurfanlage für Türseitenteil mit geraden aushängbaren Kastenblöcke



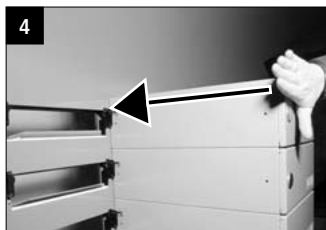
Bei mehreren Blöcken die Anordnung der Montagelöcher beachten!



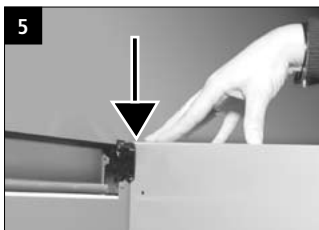
Montagelöcher sind von aussen nicht zu sehen.



Kastenblock ansetzen.
Darauf Achten dass die Kastenblöcke **ohne** Montagelöcher nach **aussen** gesetzt werden! Am Ende die Blöcke miteinander durch Niete verbinden.



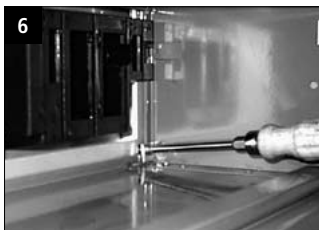
Kastenblock andrücken.



Kastenblock einhängen und nach unten drücken.



Nächsten Kastenblock ansetzen und Bildfolge 1-5 wiederholen.
Darauf Achten dass die Kastenblöcke **ohne** Montagelöcher nach **aussen** gesetzt werden! Am Ende die Blöcke miteinander durch Niete verbinden.



Den Kasten von innen oben (Installationskasten) und unten verschrauben.

Bitte beachten Sie die Sicherheitshinweise !

Achtung!

Nur essigfreies (neutralvernetztes) Silikon verwenden!

Elektroanschlüsse nur durch eine Elektrofachkraft vornehmen lassen!