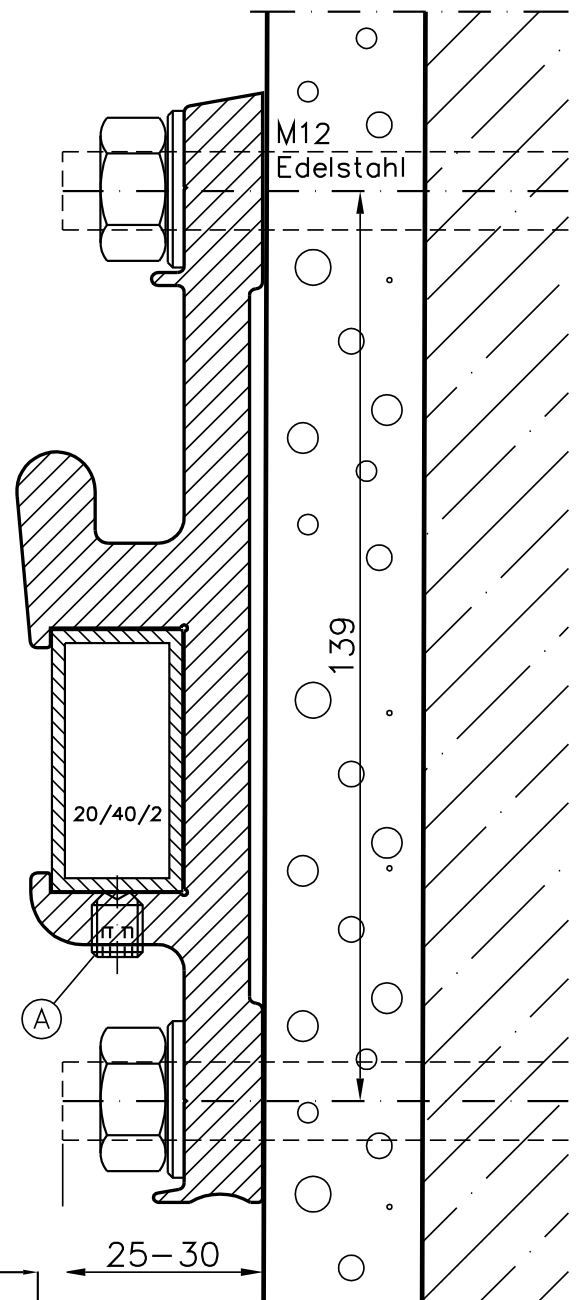
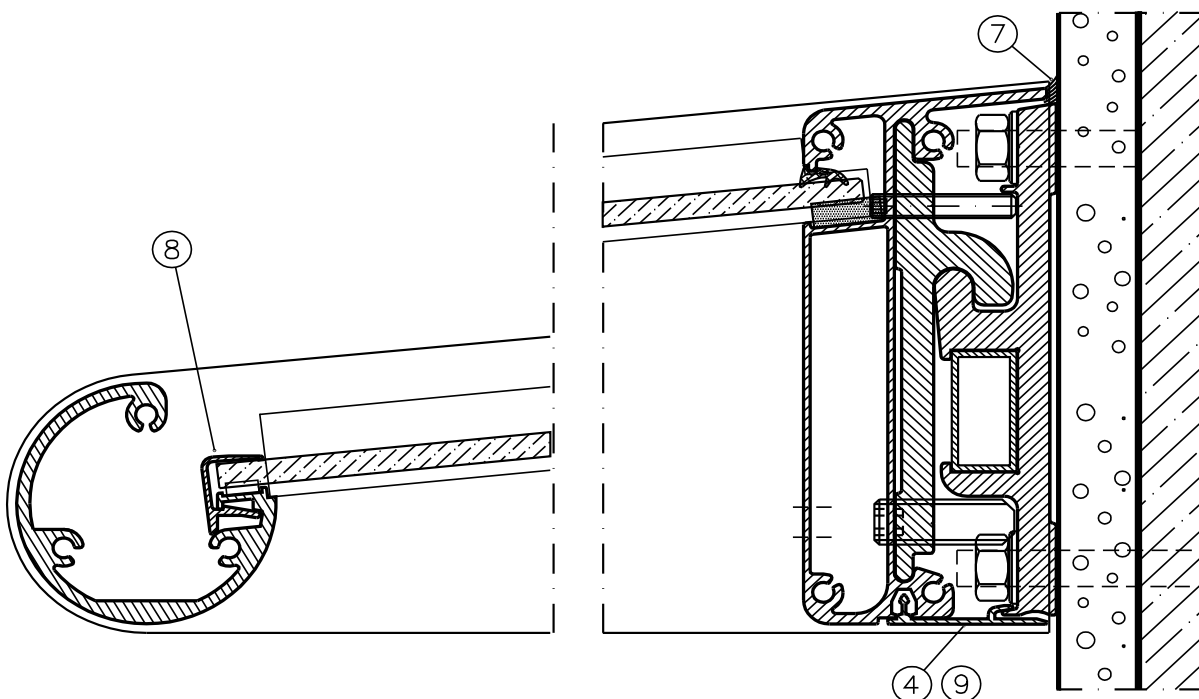
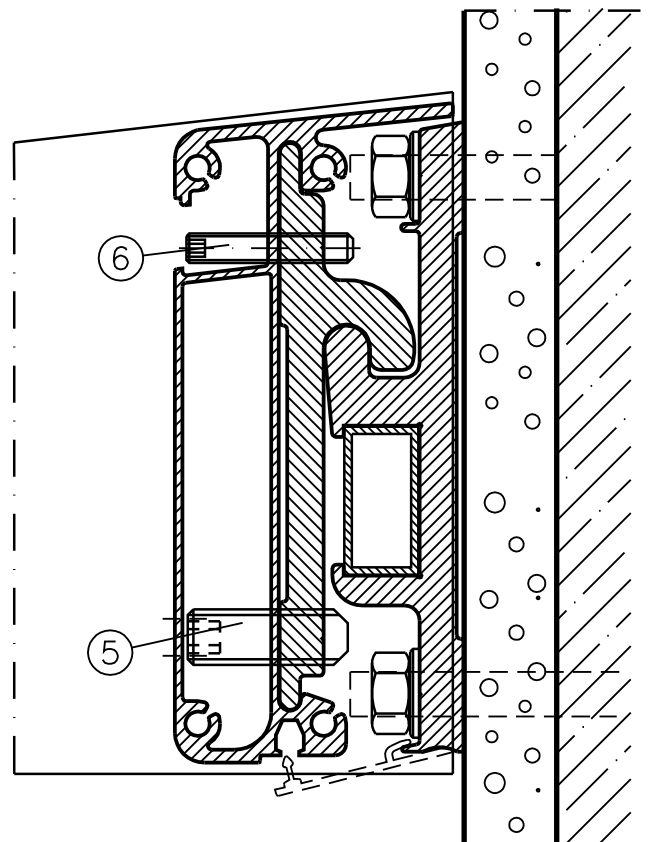


Zeichnen sie die gewünschte Unterkante der rechten Vordachecke an der Hauswand an.

1. Bohren Sie für eine M12 Gewindestange ein Pilotloch. Prüfen Sie hierbei die Festigkeit des Außenputzes und die Art des Mauerwerkes.
Voraussetzung für den weiteren Montageablauf ist fester nicht sandender Putz und Mauerwerk mit den Mindestwerten von HLZ oder KSL 1,0/12.
Sind diese Voraussetzungen gegeben, verwenden Sie Injektionsanker M12 mit Zul. F = 1,4KN.
Sofern die mindest Mauerwerksgüte nicht vorhanden ist, muß eine Durchsteckmontage gewählt werden.
2. Bringen Sie zuerst in vorbeschriebene Bohrung eine M12 Gewindestange ein. Diese sollte 25-30mm aus der Wand herausragen. Befestigen Sie jetzt die Wandschiene lose mit der ersten Mutter.
Bringen Sie die Wandschiene in die „Waage“ (Mit Dachlatte links abstützen). Linke obere Bohrung einbringen, Dübel/Gewindestange setzen, nach dem Aushärtprozess Muttern fest anziehen, Lage der Schiene mit der Wasserwaage überprüfen.
3. Jetzt können sie die Restlichen 8 bis 11 Dübel, je nach Vordachbreite setzen. Säubern sie die Wandfläche oberhalb der Schiene mit einer Drahtbürste für die spätere Versieglungsarbeit.

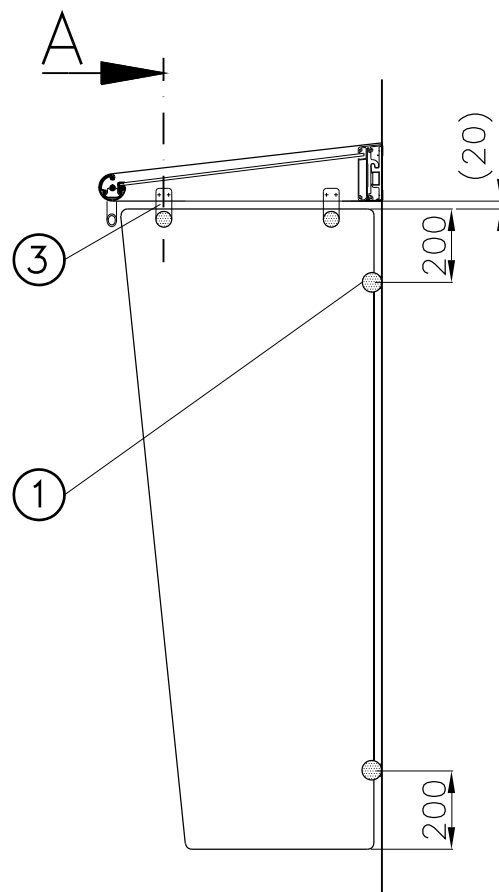


4. Hängen Sie das Vordach nun in diese Wandschiene ein. (Vorne leicht ankippen, ca.95°.) Untere Abdeckleiste vorher entfernen.
5. Mit der unteren M16 Innensechskant- Schraube (Schlüssel 8) wird das Dach in die „rechte Waage“ gestellt.(Zum Anfang das Dach vorne leicht anheben)
6. Mit der oberen M8 Innensechskant- Schraube (Schlüssel 4) wird die erreichte Stellung fixiert und so das Dach gegen Aufwinde gesichert.
7. Bevor sie die Eindeckung auflegen, empfehlen wir die Wandanschluß- Versiegelung vorzunehmen.
8. Nach dem Auflegen der Eindeckung wird diese wandseitig und seitlich mit dem Keilgummi gesichert. Zum Abschluß noch die Eindeckung vorne mit den Klips- Profilen sichern. Bei der Doppelstegplatte ist darauf zu achten, dass das geschlitzte Dichtband wandseitig montiert wird.
9. Zum Abschluß der Montage die untere Abdeckleiste, Wandseitig einklipsen. (Hakenprofil auf Wandschiene aufschieben dann Harpunensteg einklipsen)

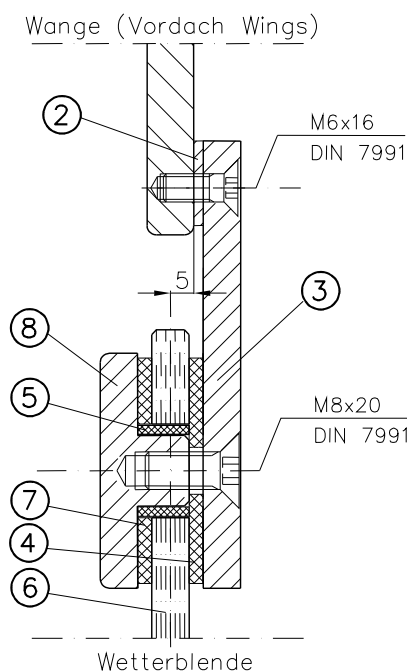


Wetterblenden - Montage

1. Nach der Vordachmontage beginnen Sie mit den vorbereiteten Arbeiten zur Montage der Wetterblende. Zur Befestigung der Wandhalter (1) setzen sie je einen Dübel, jeweils um 5mm nach innen versetzt, zur Vordachaußenkante. (Wange)
 2. Entsprechen der Wetterblendenhöhe ca. 220mm zur Unterkante des Daches bzw. 200mm zur Unterkante der Wetterblende.
 3. Schrauben Sie die oberen Wangenhalter (3) mit Zwischenplatte (2) an die Vordachwange von Innen an. (Senkschr. M6x16 DIN 7991)
 4. Stülpen Sie die PVC-Röhrchen (5) über die Glasaufnahmeteller.
 5. Schieben Sie die Druckausgleichsscheiben 48/20 (7) über die PVC-Röhrchen.
 6. Die so entstandene Einheit Glasaufnahmeteller können Sie nun in die Bohrung der ESG-Wetterblende einfügen und die Wetterblende mit den beiden Wangenhalter verbinden. (Senkschr. M8x20 DIN 7991 + PVC-Scheibe 48/8 Pos. 7)
- Zum Abschluß verschrauben Sie die Wandhalter. (1)

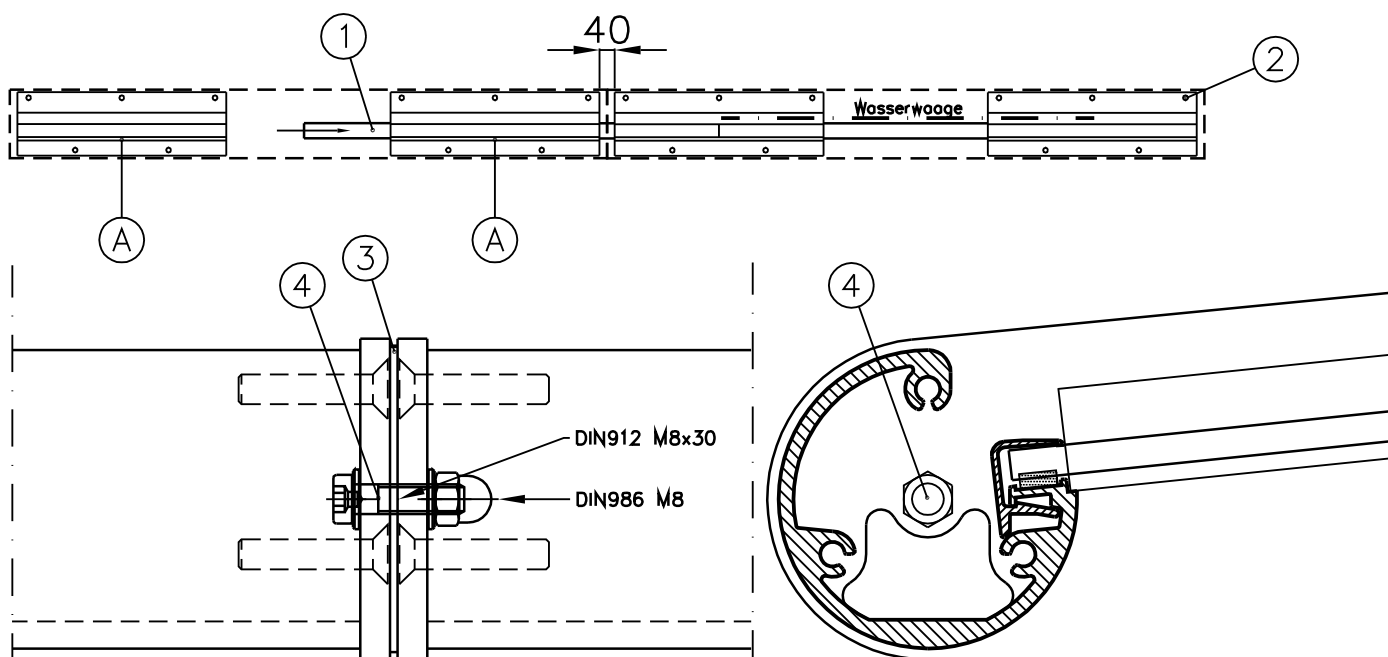


Schnitt - A -



1. Wandhalter	2 Stück
2. Zwischenplatte	2 Stück
3. Wangenhalter	2 Stück
4. PVC-Scheibe 48/8	2 Stück
5. PVC-Röhrchen 20/12	2 Stück
6. ESG Wetterblende	1 Stück
7. PVC-Scheibe 48/20	2 Stück
8. Glasaufnahmeteller	2 Stück

Koppeldach - Montage



Beginnen Sie mit der Montage wie unter 1-3 beschrieben.

1. Lockern Sie die zwei Innensechskant-Schrauben –A- und schieben sie das Verbindungsrohr (20/40) ca. 250mm nach der Seite an der das nächste Dach montiert werden soll. Jetzt können sie die Wandschiene für das weitere Dach auf dieses Verbindungsrohr aufschieben. (Abstand 40mm einhalten)
2. Setzen sie die nächste Dübelbohrung wie unter Pos 2 beschrieben und verschrauben sie die Wandschiene nach dem Dübel-Aushärteprozess. Danach alle restlichen Dübel setzen.
Verfahren Sie mit der weiteren Montage wie unter 4-7 beschrieben
3. Vor dem Aufhängen des zweiten Daches kleben Sie die Mittelstoßdichtung, vorne plaziert, gegen eine Vordachwange, siehe Durchbruch für die Regenwasserführung.
4. Verschrauben Sie die zwei Vordachwangen miteinander.
Beenden Sie die Montage wie unter 8-9 beschrieben.

